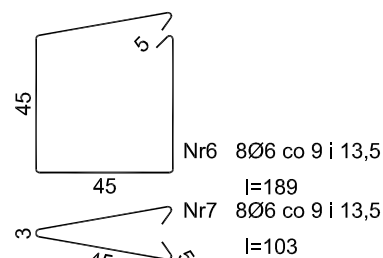
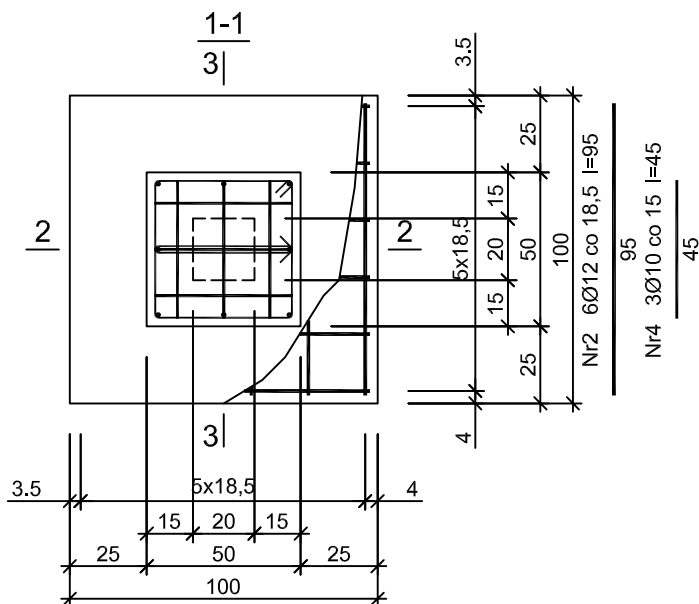
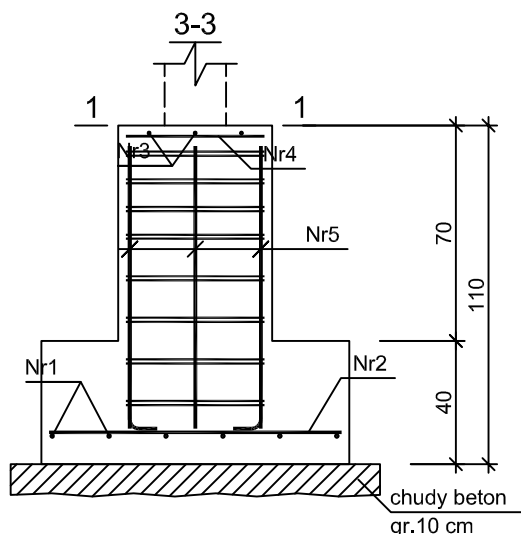
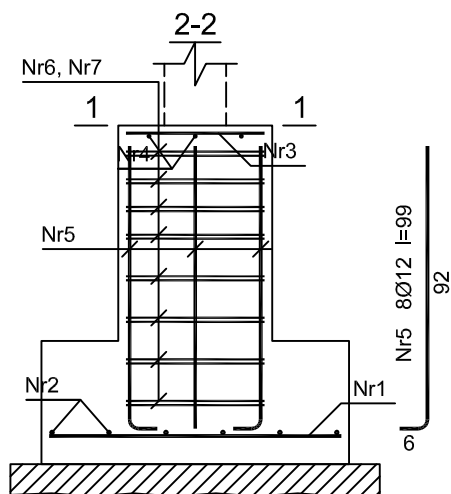


Beton	B20 (C16/20)
Stal	34GS
	St0S-b
Otulina dolna	$c_{nom} = 85 \text{ mm}$
Otulina boczna	$c_{nom} = 25 \text{ mm}$



Nr1 6Ø12 co 18,5 l=95
95
Nr3 3Ø10 co 15 l=45
45

Wykaz zbrojenia

Nr pręta	Średnica [mm]	Długość [cm]	Liczba [szt.]	Długość całkowita [m]		
				St0S-b	34GS	
				Ø6	Ø10	Ø12
dla jednej stopy						
1	12	95	6			5,70
2	12	95	6			5,70
3	10	45	3		1,35	
4	10	45	3		1,35	
5	12	99	8			7,92
6	6	189	8	15,12		
7	6	103	8	8,24		
Długość całkowita wg średnic [m]				23,4	2,7	19,4
Masa 1mb pręta [kg/mb]				0,222	0,617	0,888
Masa prętów wg średnic [kg]				5,2	1,7	17,2
Masa prętów wg gatunków stali [kg]				5,2	18,9	
Masa całkowita [kg]				25		

UWAGA: Długość pręta jest długością obliczoną na podstawie wymiarów w osi pręta (metoda B wg PN-EN ISO 3766:2006)

PROJEKTOWANIE I NADZORY BUDOWLANE
KAMIL MACIEJEWSKI
UL. KSIĘŻYCOWA 4
87-400 GOLUB - DOBRZYŃ
Tel. 790 420 519 e-mail : kamil.maciejewski@vp.pl



Nazwa inwestycji: Budowa wiaty w Leśnictwie Gronowo

Adres inwestycji: Dz. nr 5144/10 obr. 0002 Borówno, gm. Kowalewo Pomorskie

Inwestor: Nadleśnictwo Golub - Dobrzyń, Konstrucjowo 3A, 87-400 Golub - Dobrzyń

PRZEKRÓJ POPRZECZNY
A-A

Branża: Konstrukcja

Nr rysunku

DATA:
wrzesień 2021

SKALA:
1:50

K2

Imię i nazwisko projektanta:

Nr uprawnień

Podpis

mgr inż. Kamil Maciejewski

KUP/0005/PBkb/16
do proj. konstrukcyjno -
budowlane bez ograniczeń